

Fiche technique

MoustiC

et le livre enchanté



FICHE TECHNIQUE

I Façade :

1 console : 01V Yamaha
2 égaliseurs 2X31 bandes (Type BSS)
1 minidisc avec **auto pause obligatoire**
1 lecteur de cd

II Diffusion façade :

Matériel souhaité pour exemple :
MTD 115 (L. ACOUSTIC) + Sub SB218
En aucun cas BOSE 802, PEAVEY, etc...

III Diffusion retours :

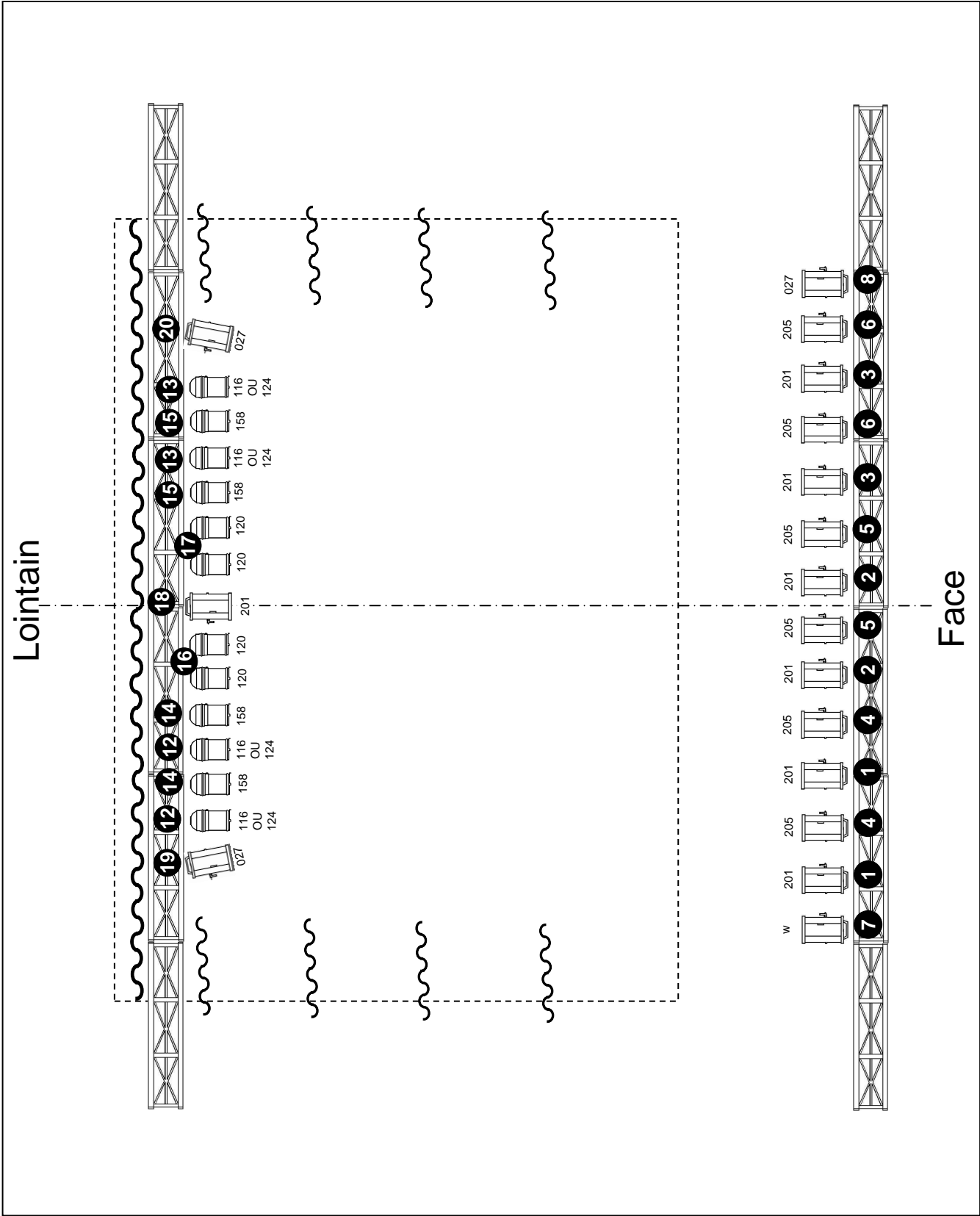
2 wedges de type MTD 112 (L. ACOUSTIC)

IV divers :

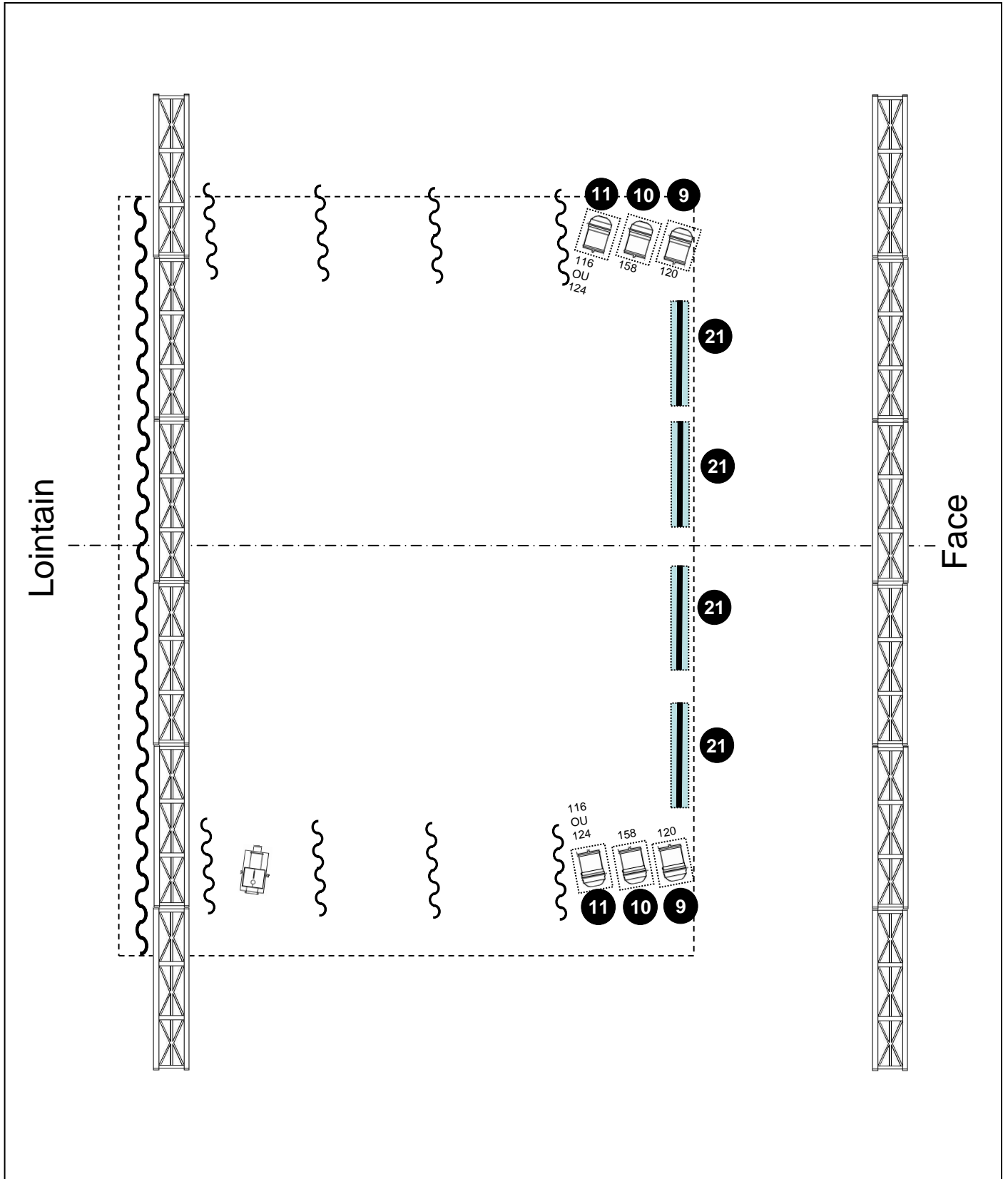
Prévoir une alimentation 230 V avec une prise 16A sur scène
1 machine à fumée ou brouillard
La lumière devra être en état de marche (montée, gélatinée et patchée) avant l'arrivée du technicien.
Escalier d'accès salle / plateau

Contact : VIALLA Vincent
06 86 07 59 61
vincentvialla@lemajestic.fr

Plan de feu lumière :



Plan de feu lumière : (SOL)



LEGENDE :



PC 1kW x 17



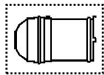
Rideau fond de scène



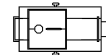
PARS 64 x 12
Lampe CP 62



Pendrillons



PARS 64 sur platine x 6
Lampe CP 62



Machine à fumée



Tube fluo ultra violet x 4

Récapitulatif gélatines

Nombre de Gélât.	N° de gélat	Format
7	LEE 201	PC
6	LEE 205	PC
6	LEE 116 OU 124	PAR 64
6	LEE 158	PAR 64
6	LEE 120	PAR 64
3	LEE 027	PC

